

Fiche références :

XXX

Fiches références non exhaustives, axes de mise en avant :

XXX(ERP ou Particulier)

Construction d'une clinique de Soins de Suite et de Réadaptation (SSR) de 124 lits à Sainte Foy Les Lyon



Description de l'opération :

- Surface de plancher : 6500 m² environ
- 124 lits + 8 lits d'unité de jour, Zones pharmacies, bureau, ergo, kiné, cuisine, salle de restaurant, etc.
- Montant travaux : global 12 000 000 € HT dont lots techniques 2 500 000€HT

Maitre d'ouvrage :

- KORIAN 21-23-25 Rue Balzac 75008 Paris

Maitre d'œuvre :

- RCA Associés 25 rue Bossuet 69006 Lyon

Etat du projet :

- Livraison des travaux octobre 2018

Lots techniques :

- Chaufferie collectif gaz pour le chauffage et la production d'eau chaude sanitaire
- Pompe à chaleur Air/eau pour le rafraîchissement des locaux
- Ventilation double flux
- Electricité : Alimentation via un réseau normal (branchement puissance surveillée) et un réseau secours (groupe électrogène) pour la totalité de l'installation. Compensation d'énergie réactive.
- Courants faibles : alarme incendie type 1, distribution complète « TV/Téléphone/Informatique », vidéophonie et contrôle d'accès sur IP, système d'appel malade.
- Equipements fluides médicaux vide et oxygène y compris production

Missions de **BeFluid** :

- Avant-Projet (AVP)
- Projet (PRO)
- Analyse des offres (ACT)
- Suivi de travaux lots techniques (DET)



*Construction d'un hôtel de 79 chambres
et d'un parking sous terrain à St Gervais Les bains*



Construction d'un hôtel de 79 chambres et d'un parking sous terrain à St Gervais Les bains

Description de l'opération :

- Surface de plancher : 5715 m² environ
- Total de 79 chambres, locaux communs séminaires, cuisine, salle de restaurant et de petits déjeuner, sous sol avec places de stationnement et locaux techniques
- Montant travaux : global 16 060 000 € TTC dont lots techniques 3 100 000€HT

Maitre d'ouvrage :

- SEMCODA, 50 rue du pavillon 01000 Bourg en Bresse

Maitre d'œuvre :

- RCA Associés 25 rue Bossuet 69006 Lyon

Etat du projet :

- Livraison des travaux décembre 2021

Lots techniques :

- Chaufferie collectif gaz pour la production d'eau chaude sanitaire avec stockage primaire
- Pompe à chaleur Air/Air (à détente directe) pour le chauffage et le rafraichissement de l'ensemble des locaux
- Ventilation double flux par zone, désenfumage mécanique parking avec sondes CO
- Désenfumage mécanique des circulations
- Gestion technique centralisé (installations chauffage, ventilation et électricité uniquement)
- Electricité :
 - Mise en place d'un poste de livraison HTA (cellules) avec transformateur HTA/BT et appareillage général BT ; d'un TGBT et d'une batterie de condensateur ; réalisation d'un Tableau Général de Sécurité ; tableaux secondaires et des tableaux de chambres
 - L'équipement complet courants forts (éclairage normal, éclairage de sécurité, éclairage extérieur, prises, appareillages divers, bornes IRVE, etc....)
 - L'équipement en chauffage électrique pour certaines zones avec une régulation par l'intermédiaire du protocole KNX
 - L'équipement complet du traçage antigel des rampes extérieures
- Courants faibles :
 - La distribution téléphone / informatique/ précâblage WIFI / distribution de la télévision / mise en place d'une vidéosurveillance IP
 - L'équipement complet d'un système de sécurité incendie de catégorie A avec équipement d'alarme de type 1
 - La mise en place du contrôle d'accès & L'équipement complet de la vidéophonie
 - L'équipement complet de la sonorisation

Missions de **BeFluid** :

- Mission complète : Base



Construction d'une résidence hôtelière

Station les 2 Alpes à Mont de lans



Description de l'opération :

- Surface de plancher : 5121m² environ
- Total de 65 chambres, locaux communs, salle de jeux, salle polyvalente, cuisine, salle de restaurant, espace bar, logement de fonction et chambres du personnel, sous-sol avec places de stationnement et locaux techniques
- Montant travaux : global 7 500 000 € TTC dont lots techniques 1 800 000€HT

Maitre d'ouvrage :

- SEMCODA, 50 rue du pavillon 01000 Bourg en Bresse

Maitre d'œuvre :

- RCA Associés 25 rue Bossuet 69006 Lyon

Etat du projet :

- Livraison des travaux février 2021

Lots techniques :

- Chauffage collectif gaz pour le chauffage et la production d'eau chaude sanitaire avec stockage primaire
- Radiateurs dans les chambres et plancher chauffant dans les zones communes
- Ventilation double flux par zone
- Etude technique de la cuisine (partie ventilation, hottes, centrale de compensation etc.)
- Désenfumage mécanique des circulations
- Electricité :
 - Mise en place d'un panneau de branchement à puissance surveillé ; d'un TGBT et d'une batterie de condensateur ; tableaux secondaires et des coffrets de chambres
 - L'équipement complet courants forts (éclairage normal, éclairage de sécurité, éclairage extérieur, prises, appareillages divers, etc....)
- Courants faibles :
 - La distribution téléphone / informatique/ précâblage WIFI / distribution de la télévision
 - L'équipement complet d'un système de sécurité incendie de catégorie A avec équipement d'alarme de type 1
 - La mise en place du contrôle d'accès & L'équipement complet de la vidéophonie
 - L'équipement complet d'alarmes techniques

Missions de BeFluid :

- Mission complète : Base



Travaux de réaménagement de la clinique des lilas bleus

111 Avenu Berthelot – 69 007 LYON

Description de l'opération :

- Surface de plancher : 1500 m² environ
- Réaménagement de la clinique LILAS 1 sur les niveaux RDC / R+1 et R+2 en site occupé. L'ensemble des installations technique ont été repris dans le cadre du réaménagement des locaux. Transformation de locaux chambres en locaux médecins, soins, kiné etc.
- Montant travaux : global 1 250 000 € HT dont lots techniques 610 000€HT

Maitre d'ouvrage :

- MEDICA France 21-23-25 Rue Balzac 75008 Paris

Maitre d'œuvre :

- RCA Associés 25 rue Bossuet 69006 Lyon

Etat du projet :

- Livraison des travaux novembre 2018

Lots techniques :

- Pompe à chaleur Air/eau pour le chauffage et le rafraîchissement des locaux
- Chaufferie collectif gaz pour l'appoint chauffage et la production d'eau chaude sanitaire
- Ventilation double flux
- Electricité :
 - Les modifications dans les tableaux électriques existants
 - La réalisation des alimentations « force motrice » nécessaires aux nouveaux équipements
 - Le remplacement des appareillages muraux dans le bâtiment « Les Lilas 1 »
 - La reprise complète des blocs d'éclairage de sécurité
 - L'équipement complet courants forts dans les zones réaménagées
- Courants faibles :
 - La mise en place de prises RJ45 complémentaires dans certaines zones
 - La mise en place d'un pré-câblage WIFI
 - Le déplacement de quelques prises « télévision »
 - L'amélioration du système de sécurité incendie de catégorie A avec équipement d'alarme de type 1 existant
 - L'équipement complet d'un système de sécurité incendie de catégorie A avec équipement d'alarme de type 1
 - La mise en place de contrôle d'accès et d'une platine d'appel vidéo
 - La mise en place d'une alarme intrusion au niveau RdC
 - L'ajout de nouveaux reports de défaut d'équipements sur l'alarme technique existante
- Equipements fluides médicaux vide et oxygène y compris production

Missions de BeFluid :

- Avant-Projet (AVP)
- Projet (PRO)
- Analyse des offres (ACT)
- Suivi de travaux lots techniques (DET)



Construction d'une extension et travaux de réaménagement de la clinique « Mont Veyrier » 475 route de Menthonnex 74 340 Argonay

Description de l'opération :

- Surface de plancher créée : 1000 m² environ
- Réaménagement de certains locaux dans les niveaux existants avec principalement :
 - RdC : Agrandissement salle à manger + restructuration accueil du public
 - R+1 : Suppression des chambres remplacées par l'hôpital de jour + réadaptation des locaux d'activités (tels que salle de fitness, kiné, vestiaires balnéo, etc...)
 - R+2 : Réadaptation des locaux de la zone centrale + création d'un appartement thérapeutique
- Extension de la partie centrale (aile nouvelle « Aravis » 38 chambres créées)
 - R+2 : création de chambres, locaux de services et bureaux
 - R+3 : création de l'extension en partie centrale occupée par des chambres, locaux de services et un espace polyvalent en partie Sud de la terrasse.
- Montant travaux : global 5 100 000€ HT

Maitre d'ouvrage :

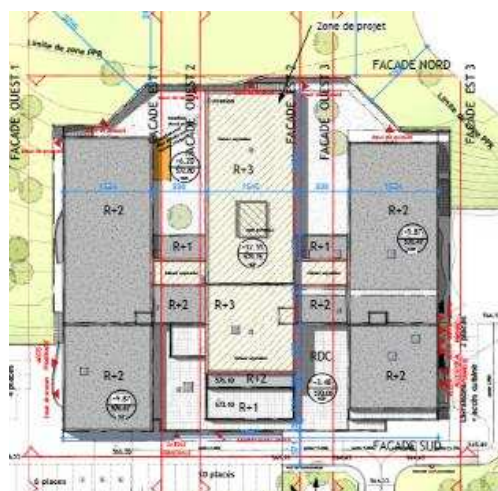
- KORIAN 21-23-25 Rue Balzac 75008 Paris

Maitre d'œuvre :

- RCA Associés 25 rue Bossuet 69006 Lyon

Etat du projet :

- Début des travaux novembre 2020 /
- Livraison de la dernière tranche décembre 2024

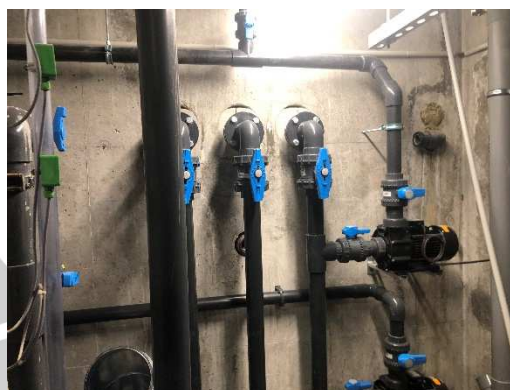


Lots techniques :

- Pompe à chaleur Air/eau pour le chauffage et le rafraîchissement des locaux hors chambre créées
- Chauffage par chaufferie gaz existante conservées
- Ventilation double flux
- Electricité :
 - La reprise des protections contre les surtensions (paratonnerre / parafoudres)
 - Les modifications dans les tableaux électriques existants et la création de 2 nouveaux TD
 - La mise en place d'une compensation d'énergie réactive
 - Toute la distribution « courants forts » dans les zones de travaux (cheminements/supportages, câblages, etc...).
 - La réalisation des alimentations « force motrice »
 - L'équipement complet courants forts dans les zones réaménagées et l'extension (appareillages, éclairage normal et de sécurité, éclairage extérieur)
 - La mise en place de chauffage électrique dans certaines zones
 - La vérification d'équipements existants
- Courants faibles :
 - La distribution banalisée (RJ45) dans l'extension et les locaux réaménagés
 - La mise en place d'un pré-câblage WIFI dans les zones de travaux
 - La reprise partielle + extension de la télédistribution
 - La reprise partielle + extension de l'appel malade
 - La remise à neuf complète du DECT
 - La remise à neuf complète du système de sécurité incendie de catégorie A avec équipement d'alarme de type 1 existant
 - Des adaptations et compléments sur les contrôles d'accès
 - Le pré-câblage pour de la vidéosurveillance
- Equipements fluides médicaux vide et oxygène y compris production

Missions de BeFluid :

- Avant-Projet (AVP)
- Projet (PRO)
- Analyse des offres (ACT)
- Suivi de travaux lots techniques (DET)



Construction d'une maison d'accueil à Viriat (01)



Description de l'opération :

- Surface de plancher : 1050 m² environ
- 24 appartements + locaux ERP type bureaux, locaux communs, accueil etc.
- Montant travaux : global 1 620 000 € HT dont lots techniques 450 000€HT

*Droit d'image :
Bruno Curis Architecte*

Maitre d'ouvrage :

- Alfa 3A : rue Aguetant 01 500 Ambérieu en Bugey

Maitre d'œuvre :

- Bruno Curis, 25 rue Bossuet 69006 LYON

Etat du projet :

- Livraison février 2021

Lots techniques :

- Chaufferie collectif bois granulés pour le chauffage et la production d'eau chaude sanitaire pour les logements
- Chauffage et rafraîchissement par système à détente directe type multi-split pour la zone ERP
- Ventilation double flux dans la zone ERP et simple flux dans les logements
- Electricité : Branchement « central » à puissance surveillée avec distribution et sous-comptage individuel. Eclairage full LED.
- Courants faibles : Alarme incendie, vidéosurveillance, vidéophonie et contrôle d'accès sur IP, Alarmes techniques
- Gestion consommations d'énergie : Remontée centralisée des consommations d'énergies de chaque logement et des espaces communs (électricité ; eau chaude ; chauffage ; eau froide). Création d'alarme mails et SMS en cas de dépassement de certains seuils/objectifs
- Economies d'énergie dans les logements par mise en œuvre de modes « réduit » ou « hors gel » pour le chauffage (via des contacts de fenêtres et des interrupteurs à carte)

Missions de **BeFluid** :

- Mission complète : Base+Exe



Construction de 2 SAPHIR à Péron (Service d'Accompagnement Personnalisé avec Hébergement Inclusion et Ressource)



Description de l'opération :

- Surface de plancher : 1150 m² environ
- 14 chambres d'hébergement, locaux type bureaux, locaux communs, accueil, salon séjour, cuisine pédagogique, etc.
- Construction de type modulaire en collaboration avec le groupe Pelletier et AlphaM3D
- Montant travaux : global 1 400 000 € HT dont lots techniques 283 000€HT

*Droit d'image :
Bruno Curis Architecte*

Maitre d'ouvrage :

- Comité Commun Activités Sanitaires et Sociales : 29 Avenue Antoine de St Exupéry 69627 Villeurbanne

Maitre d'œuvre :

- Bruno Curis, 25 rue Bossuet 69006 LYON

Etat du projet :

- Livraison des travaux octobre 2019

Lots techniques :

- Chaufferie collectif gaz pour le chauffage et la production d'eau chaude sanitaire
- Ventilation double flux
- Electricité : Branchement à puissance limitée avec sous-comptages RT2012, Eclairage full LED.
- Courants faibles : alarme incendie type 1, distribution complète
« TV/Téléphone/Informatique », vidéophonie et contrôle d'accès par GSM.

Missions de **BeFluid** :

- Avant-Projet (AVP)
- Projet (PRO)
- Analyse des offres (ACT)
- Suivi de travaux lots techniques (DET)
- Mission de coordination SSI



Construction d'un groupe scolaire et d'un Gymnase

« Groupe scolaire Duret »

Place Julien Duret 69008 Lyon

Description de l'opération :

- Surface de plancher créée : 3500 m² environ
- Construction de classes maternelles, élémentaires, salle de repose, salles de lecture, une salle de restaurant, un office, un gymnase avec vestiaires
- Montant travaux : global non communiqué (Lot CVS : 620 k€HT)



Maitre d'ouvrage :

- Ville de Lyon

Maitre d'œuvre :

- Ville de Lyon / Eiffage construction

Etat du projet :

- Livraison travaux janvier 2021

Lots techniques :

- Chaufferie gaz à condensation
- Sous station école
- Chauffage par plancher chauffant et radiateurs
- Ventilation double flux
- CTA double flux avec batterie adiabatique
- Equipement techniques cuisine (ventilation, panneaux rayonnants, etc.)

Missions de **BeFluid** :

- Mission (EXE) sur la partie chauffage / ventilation / plomberie



CESSY La Bergerie Tranche 1 : Construction de 123 logements



Description de l'opération :

- 123 logements répartis sur 9 bâtiments + locaux commerciaux au RDC
- Montant travaux : global non communiqué dont lots techniques 2 568 000€HT

Maitre d'ouvrage :

- European Homes : 161 Avenue de Genève / Bâtiment le Quartz / 74 940 Annecy Le Vieux

Maitre d'œuvre :

- RC&A Associés, 25 rue Bossuet 69006 LYON

Etat du projet :

- Livraison janvier 2022

Lots techniques :

- Chaudière individuelle gaz à condensation
- Ventilation simple flux hygroréglable
- Ensemble des installations sanitaires et appareillage sanitaire
- Distribution et équipements courants forts et faibles

Missions de **BeFluid** :

- Mission complète : Base



RUMILLY – Programme Tandem

Construction de 33 logements collectifs



Description de l'opération :

- 33 logements collectifs + 2 niveaux de sous-sol avec désenfumage
- Montant travaux : global non communiqué dont lots techniques 530 000 €HT

Maitre d'ouvrage :

- Vinci Immobilier 3 rue Paul Cézanne 74 000 Annecy

Maitre d'œuvre :

- STI Ingénierie, Savoie Hexapole 242 Rue Maurice Herzog 73420 Viviers du Lac

Etat du projet :

- Livraison Février 2020

Lots techniques :

- Chaudière individuelle gaz à condensation
- Ventilation simple flux hygroréglable
- Ensemble des installations sanitaires et appareillage sanitaire
- Distribution et équipements courants forts et faibles

Missions de **BeFluid** :

- Mission complète : Base



SALES – Programme Constellia

Construction de 85 logements modulaire + villas



Description de l'opération :

- 85 logements dont 12 villas + parking enterré
- Construction de type modulaire en collaboration avec le groupe Pelletier et AlphaM3D
- Montant travaux : global non communiqué dont lots techniques 1 625 500€HT

Maitre d'ouvrage :

- SCCV de Sales : 490 Rue Nicolas Copernic 73 420 Mery

Maitre d'œuvre :

- Bati-P : 490 Rue Nicolas Copernic 73 420 Mery

Etat du projet :

- Livraison mai 2021

Lots techniques :

- Chaudière individuelle gaz à condensation
- Ventilation simple flux hygroréglable
- Ensemble des installations sanitaires et appareillage sanitaire
- Distribution et équipements courants forts et faibles

Missions de **BeFluid** :

- Mission complète : Base



Réhabilitation et extension de la salle polyvalente de Saint Hymetière sur Valouse



*Droit d'image :
ATES Architecture*

Description de l'opération :

- Surface de plancher : 200 m² environ
- Zone cuisine, grande salle, sanitaires, rangements et vestiaires
- Montant travaux global 650 000€HT

Maitre d'ouvrage :

- Mairie de Saint Hymetière sur Valouse

Maitre d'œuvre :

- ATES Architecture, Le PILOTE - ZA En Beauvoir 120 rue de la Outarde 01500 CHATEAU-GAILLARD

Etat du projet :

- Livraison septembre 2023

Lots techniques :

- Chauffage et rafraîchissement par système à détente directe type DRV
- Ventilation simple flux
- Electricité : Branchement « central » à puissance surveillée avec distribution et sous-comptage individuel. Eclairage full LED.
- Courants faibles : Alarme incendie, Alarmes techniques et distribution courants faibles

Missions de **BeFluid** :

- Mission complète : Base+Exe



Réaménagement du centre social Jacques Prévert de Bellignat avec création d'un multi-accueil attendant



*Droit d'image :
Studio Atrium*

Description de l'opération :

- Réaménagement partiel de l'existant (+ une rénovation sur le bâti = ITE – Menuiseries ext.) + Une extension d'environ 530m²
- Locaux éveils bébé / moyens ; locaux repos/ salle de motricité/ espaces changes/ espace office de remise en température / sanitaires / locaux stockages / bureaux
- Montant travaux : 1 450 000€HT dont 310 000€HT lots techniques

Maitre d'ouvrage :

- Mairie de Bellignat

Maitre d'œuvre :

- Studio Atrium, 13 rue Victor Hugo 01 100 Oyonnax

Etat du projet :

- Livraison 2^e semestre 2023

Lots techniques :

- Chauffage via sous station sur réseau de chaleur de la ville
- Ventilation double flux
- Electricité : Branchement « central » à puissance surveillée avec distribution. Eclairage full LED.
- Courants faibles : Alarme incendie, Alarmes techniques, contrôle d'accès et distribution courants faibles
- Equipements offices de réchauffe et matériel de cuisine

Missions de **BeFluid** :

- Mission complète : Base+Exe



BELLEY – « Ilot de la vieille Porte »

Projet de logements, résidence seniors et pôle médicaux



Description de l'opération :

- Montant travaux : global dont lots techniques 12 500 000 €HT
- 24 logements en accession et une résidence seniors de 41 appartements (surface 4500m²environ)
- Une maison pluridisciplinaire de santé de 1 600 m²
- Surfaces commerciales au RDC des bâtiments de 2 000m² environ
- 200 places de stationnement public & privé sur 2 niveaux de sous-sols (surface 7000m²)

Maitre d'ouvrage :

- SEMCODA : 50 rue du Pavillon 01 000 Bourg en Bresse

Maitre d'œuvre :

- RC&A Associés, 25 rue Bossuet 69006 LYON

Etat du projet :

- Livraison des travaux novembre 2021

Lots techniques :

- Etude et raccordement sur réseau de chaleur ville de Belley
- Chauffage rafraîchissement des bureaux, locaux tertiaires par pompe à chaleur à détente directe
- Ventilation simple flux hygroréglable dans les logements et double flux pour les tertiaires
- Ensemble des installations sanitaires et appareillage sanitaire
- Désenfumage des sous - sols
- Distribution et équipements courants forts et faibles depuis branchement à puissance surveillé



MEGEVE – « Le Planelet » Construction de 2 chalets



Description de l'opération :

- Montant travaux : 9 000 000€HT dont 2 100 000€HT de lots techniques
- Surface chalet 1 : 850m²
- Surface chalet 2 : 1 100m²

Maitre d'ouvrage :

- SAS Roméo et Juliette 81 Rue des Carts 74370 Annecy

Maitre d'œuvre :

- JML Mont-blanc, P.A.E. Pré-Mairy 125, Allée Primavera 74 370 Annecy

Etat du projet :

- Livraison chalet 01 : mars 2023
- Livraison chalet 02 : septembre 2024



Photos : Studio Erick Saillet



MEGEVE – « Le Planelet »

Construction de 2 chalets

Lots techniques :

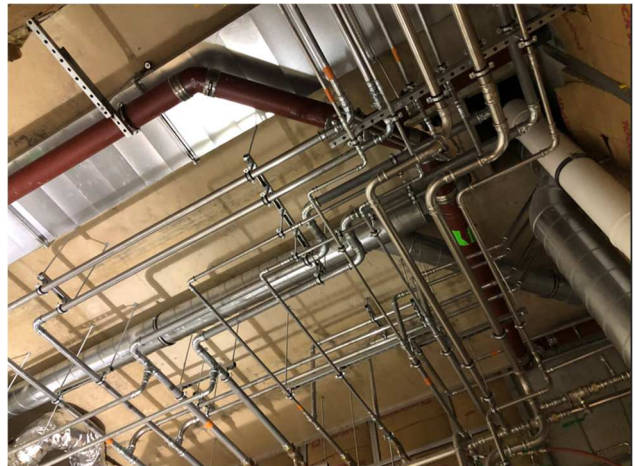
- **Etude avant-projet d'un système de géothermie verticale par forages comprenant :**
 - Etude avant-projet du nombre de forage possible et nécessaire sur les parcelles + pré-estimation du coût des forages
 - Approche des estimations de consommation et économies engendrées
 - Réalisation d'un forage test + test de réponse thermique + modélisation pour calage du nombre définitif de forage (en lien avec une bureau d'études spécifique pour la géo-modélisation)
 - **15 forages de 100mL de préconisés**
 - ➔ Avant-projet non retenu par le maître d'ouvrage
- Chauffage par un générateur gaz à condensation, assurant également la production d'eau chaude sanitaire de l'ensemble des locaux.
- Emission par plancher chauffant
- Appoint par caniveaux de chauffage ventilo-convectif
- Ventilation double flux globale au chalet
- Ventilation spécifique piscine (déshumidification)
- Ensemble des installations sanitaires et appareillage sanitaire
- Courants forts
 - L'alimentation en énergie électrique (branchement à puissance surveillée / tarif jaune)
 - Les tableaux électriques de protections
 - Les alimentations "force motrice" dans les parties communes
 - La distribution principale et secondaire des installations courants forts
 - L'équipement complet du logement (luminaires intérieurs, luminaires extérieurs, appareillage mural, chauffage électrique, etc...)
 - Le chauffage électrique de certains locaux
 - Le traçage électrique de certains éléments du bâti.
- Courants faibles
 - Le pré-câblage des installations VDI
 - L'équipement complet de la télédistribution
 - L'équipement complet de la vidéophonie IP
 - L'équipement complet d'une alarme intrusion
 - L'équipement en DAAF interconnectables
 - L'équipement en capteurs de CO dans le garage
 - L'équipement complet des alarmes techniques
- Domotique

Etude d'un système domotique sur la réalisation d'une installation sous protocole KNX, qui gèrera les fonctionnalités/équipements suivants :

 - Le Chauffage / La Ventilation / La Climatisation
 - L'éclairage (intérieur et extérieur)
 - Les occultations
 - Des prises commandées
 - La remontée d'informations venant d'équipements courants faibles

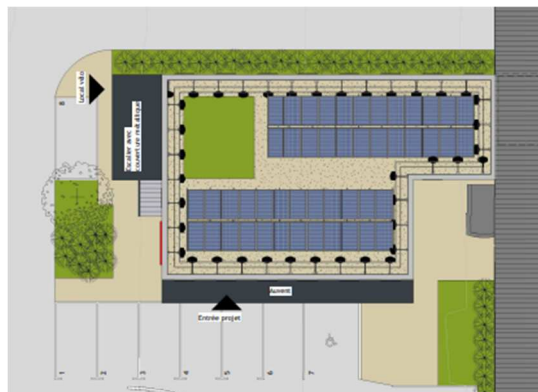
Installation connectable via un web serveur avec imagerie.

MEGEVE – « Le Planelet »
Construction de 2 chalets



CHAMBERY – « Locaux TRIALP »

Extension des bureaux



Description de l'opération :

- Montant travaux : 800 000€HT dont 170 000€HT de lots techniques
- Surface extension 500m²
- Surface panneaux photovoltaïque 100m² environ pour 19kWc
- Construction de type modulaire en collaboration avec le groupe Pelletier et AlphaM3D

Maitre d'ouvrage :

- Etablissement Trialp 928 Avenue de la Houille blanche 73 000 Chambéry

Maitre d'œuvre :

- Bati-P : 490 rue Copernic Savoie Hexapole 73 420 Mery

Etat du projet :

- Dossier de consultation réalisé en septembre 2022 / Projet abandonné par le MOA

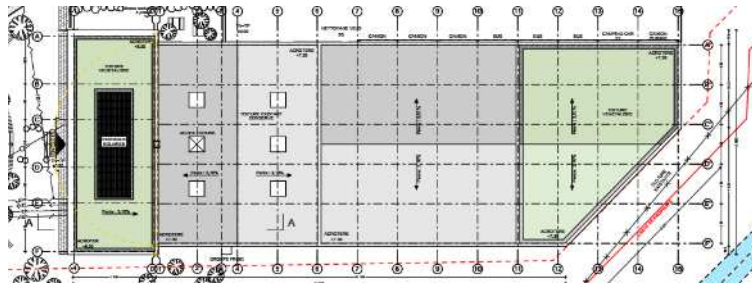
Lots techniques :

- Chauffage rafraîchissement des locaux via pompe à chaleur air/air à détente directe
- Emission par cassettes plafonniers et unité de commande centralisée
- Ventilation double flux
- Electricité : Branchement « central » à puissance surveillée avec distribution. Eclairage full LED.
- Courants faibles : Alarme incendie, Alarmes techniques, contrôle d'accès et distribution courants faibles
- Etude du système photovoltaïque comprenant panneaux PV, fixations et supportage terrasse, onduleurs et coffret de protection AC/DC



LA MOTTE SERVOLEX

Extension du siège social d'AG2R Citroën TEAM



Description de l'opération :

- Montant travaux : 3 100 000€HT dont 490 000€HT de lots techniques
- Surface extension 900m² bureaux + zone atelier / garage 1300m²
- Surface panneaux photovoltaïque 50m² environ pour 9kWc

Maitre d'ouvrage :

- SCI L TEAM 56 : 604 rue Denis Papin 73 290 la Motte Servolex

Maitre d'œuvre :

- Bati-P : 490 rue Copernic Savoie Hexapole 73 420 Mery

Etat du projet :

- Chantier en cours, livraison mars 2023

Lots techniques :

- Chauffage rafraîchissement des locaux via pompe à chaleur air/air à détente directe
- Emission par cassettes plafonniers, et unité de commande centralisée
- Ventilation double flux
- Electricité : Branchement « central » à puissance surveillée avec distribution. Eclairage full LED.
- Courants faibles : Alarme incendie, Alarmes techniques, contrôle d'accès et distribution courants faibles
- Etude du système photovoltaïque comprenant panneaux PV, fixations et supportage terrasse, onduleurs et coffret de protection AC/DC



Construction d'une maison relais à Valserhone (01)



Description de l'opération :

- Surface de plancher : 1100 m² environ
- 24 appartements + locaux ERP type bureaux, locaux communs, accueil etc.
- Montant travaux : global 2 070 000 € HT dont lots techniques 580 000€HT

*Droit d'image :
Bruno Curis Architecte*

Maitre d'ouvrage :

- Alfa 3A : rue Aguetant 01 500 Ambérieu en Bugey

Maitre d'œuvre :

- Bruno Curis, 25 rue Bossuet 69006 LYON

Etat du projet :

- Travaux en cours, livraison 1^{er} semestre 2014

Lots techniques :

- Chaufferie collectif bois granulés pour le chauffage et la production d'eau chaude sanitaire pour les logements
- Chauffage et rafraîchissement par système à détente directe type multi-split pour la zone ERP
- Ventilation double flux dans la zone ERP et simple flux dans les logements
- Electricité : Branchement « central » à puissance surveillée avec distribution et sous-comptage individuel. Eclairage full LED.
- Courants faibles : Alarme incendie, vidéosurveillance, vidéophonie et contrôle d'accès sur IP, Alarmes techniques
- Gestion consommations d'énergie : Remontée centralisée des consommations d'énergies de chaque logement et des espaces communs (électricité ; eau chaude ; chauffage ; eau froide). Création d'alarme mails et SMS en cas de dépassement de certains seuils/objectifs
- Economies d'énergie dans les logements par mise en œuvre de modes « réduit » ou « hors gel » pour le chauffage (via des contacts de fenêtres et des interrupteurs à carte)

Missions de BeFluid :

- Mission complète : Base+Exe



***Construction d'un bâtiment de Fret pour la SNCF
dans le cadre de la création du Tunnel EURALPIN LYON-TURIN***



Description de l'opération :

- Montant travaux global non communiqué dont 130 000€HT de lots techniques
- Surface utile 320m²
- Construction de type modulaire en collaboration avec le groupe Pelletier et AlphaM3D

Maitre d'ouvrage :

- SNCF Réseau Direction Territoriale Auvergne Rhône Alpes

Maitre d'œuvre :

- Alpha M3D : 490 rue Copernic Savoie Hexapole 73 420 Mery

Etat du projet :

- Chantier en cours, livraison juin 2023

Lots techniques :

- Chauffage rafraîchissement des locaux via pompe à chaleur air/air à détente directe
- Emission par cassettes plafonnères, et unité de commande centralisée
- Ventilation double flux
- Electricité : Branchement « central » à puissance surveillée avec distribution. Eclairage full LED.
- Courants faibles : Alarme incendie, Alarmes techniques, contrôle d'accès et distribution courants faibles



VALSERHONE (01)

Travaux de restructuration de l'Administration, de l'externat du lycée et de ses abords et l'aménagement de la Section d'Enseignement professionnelle dans les Ateliers de la Cité Scolaire Saint Exupéry

Description de l'opération :

- Montant travaux global 17 000 000€HT dont 3 550 000€HT de lots techniques
- Surfaces utiles : bâtiment A 2800m² / bâtiment B : 7100m² / bâtiment C 960m²



Maitre d'ouvrage :

- Région Auvergne Rhône Alpes

Maitre d'œuvre :

- KEOPS Architecture 88 Boulevard Baron du Marais – 42 300 ROANNE

Etat du projet :

- Etudes PRO en cours

Lots techniques :

- Chaufferie centrale gaz naturel existante
- Création / rénovation de sous station
- Chauffage par panneaux rayonnants
- Ventilation double flux avec batterie chaude et batterie adiabatique
- Gestion des locaux sur sondes de CO
- Supervision globale GTC du site
- Electricité : Reprise complète des installation courants forts depuis poste transformateur.
Eclairage full LED sur gradation et extinction automatique.
- Courants faibles : Reprise complète des réseaux courants faible et VDI depuis local principal,
avec création de locaux technique VDI secondaires



CESSY Sérénity: Construction de 197 logements



Description de l'opération :

- 197 logements répartis sur 12 bâtiments
- Montant travaux : global non communiqué dont lots techniques 4 155 000€HT

Maitre d'ouvrage :

- European Homes : 161 Avenue de Genève / Bâtiment le Quartz / 74 940 Annecy Le Vieux

Maitre d'œuvre :

- RC&A Associés, 25 rue Bossuet 69006 LYON

Etat du projet :

- Chantier en cours / Livraison de premiers bâtiments fin 2023

Lots techniques :

- Chaudière individuelle gaz à condensation
- Ventilation simple flux hygroréglable
- Ensemble des installations sanitaires et appareillage sanitaire
- Distribution et équipements courants forts et faibles

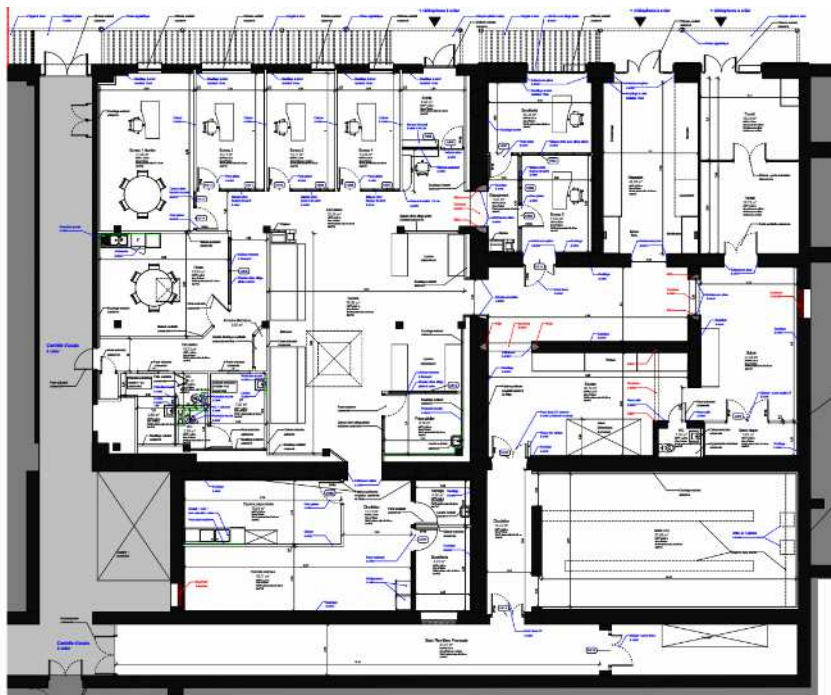
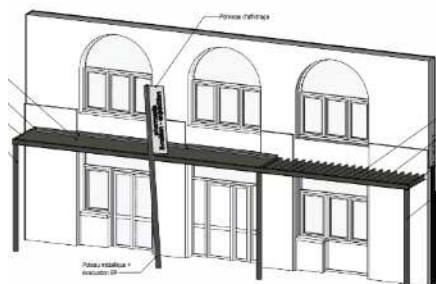
Missions de **BeFluid** :

- Mission complète : Base



Centre Psychothérapique de l'Ain site de Bourg en Bresse

Réaménagement de la pharmacie



Description de l'opération :

- Réaménagement de la zone pharmacie en plusieurs phases, site occupé
- Surface réaménagée 800m² environ
- Montant travaux : global 500 000€HT dont lots techniques 235 000€HT

Maitre d'ouvrage :

- Centre psychothérapique de l'Ain : Avenue de Marboz/ 01000 Bourg en Bresse

Maitre d'œuvre :

- AUM, 45 Boulevard Dupuy 01 100 Oyonnax

Etat du projet :

- Chantier en cours / Livraison 2^e semestre 2024

Lots techniques :

- Chauffage-Rafrachissement à détente directe
- Ventilation simple flux hygroréglable
- Ensemble des installations sanitaires et appareillage sanitaire
- Electricité : Branchement depuis existant avec distribution CFo. Eclairage full LED.
- Courants faibles : Alarme incendie, Alarmes techniques, contrôle d'accès et distribution courants faibles

Missions de BeFluid :

- Mission complète : Base



SEMCODA Corbas : *Construction de 49 logements & Commerces*



Description de l'opération :

- Construction de 49 logements (dont 2 villas de ville) et de 7 surfaces commerciales (livrées brutes) répartis sur 4 bâtiments
- Montant travaux : 6 969 000€HT dont lots techniques 1 069 000€HT

Maitre d'ouvrage :

- SEMCODA : 50 rue du Pavillon 01 000 Bourg en Bresse

Maitre d'œuvre :

- Curis Architecte, 25 rue Bossuet 69006 LYON

Etat du projet :

- Chantier en cours

Lots techniques :

- Chauffage électrique par radiateurs connectés
- Chauffe-eau thermodynamique sur air extrait de type collectif
- Ensemble des installations sanitaires et appareillage sanitaire
- Etude poste transformateur
- Distribution et équipements courants forts et faibles

Missions de **BeFluid** :

- Mission complète : Base + Exe



SEMCODA St Gervais Les Bains :

Construction de 17 logements



Description de l'opération :

- Construction de 17 logements répartis sur 4 bâtiments. L'ensemble des bâtiments sont sur terre-plein (absence de sous-sol), à noter la présence de garage accolés au RDC et la présence d'un bâtiment de 3 garages sur la parcelle. L'ensemble des bâtiments sont en R+1 + combles aménagés (absence de combles communs)
- Montant travaux : non communiqué dont lots techniques 408 000€HT

Maitre d'ouvrage :

- SEMCODA : 50 rue du Pavillon 01 000 Bourg en Bresse

Maitre d'œuvre :

- Curis Architecte, 25 rue Bossuet 69006 LYON

Etat du projet :

- Appel d'offre en cours

Lots techniques :

- Chauffage électrique par plancher rayonnant électrique connecté
- Chauffe-eau thermodynamique sur air extrait individuel dans les logements
- Ensemble des installations sanitaires et appareillage sanitaire
- Distribution et équipements courants forts et faibles

Missions de **BeFluid** :

- Mission complète : Base + Exe



Vaison La Romaine (84) « Les Villas Romaines » : Construction de logements et locaux tertiaires livrés brutes



Description de l'opération :

- Le projet comporte la construction de 52 logements et une surface de 839m² de locaux tertiaires livrés brutes répartis sur 3 bâtiments. Présence d'un niveau de sous-sol sur le projet avec boxs et locaux divers

Maitre d'ouvrage :

- LA CASCADE : 490 Rue Nicolas Copernic Savoie Hexapôle 73 240 MERY

Maitre d'œuvre :

- NACHAMPASSAK Sinhsay : 117 rue Anatole France 69 100 Villeurbanne

Etat du projet :

- Etude APD réalisée / commercialisation en cours / Etudes PRO à venir

Lots techniques :

- Chauffage / rafraichissement par pompe à chaleur collective / émission plancher
- Chauffe-eau thermodynamique sur air extrait de type collectif
- Ensemble des installations sanitaires et appareillage sanitaire
- Etude poste transformateur
- Distribution et équipements courants forts et faibles

Missions de **BeFluid** :

- Mission complète : AVP / PRO / ACT / VISA



Hauteluce (73) « Les Balcons d'Hauteluce » : Construction de 14 logements



Description de l'opération :

- Le projet comporte la construction de 14 logements répartis sur 4 bâtiments. Présence d'un niveau de sous-sol sur le projet avec boxs et locaux divers

Maitre d'ouvrage :

- LA CASCADE : 490 Rue Nicolas Copernic Savoie Hexapôle 73 240 MERY

Maitre d'œuvre :

- A.U.M. Architecture Michel TASSAN-CASER 68 rue Sommeiller, 73000 CHAMBERY

Etat du projet :

- Etudes PRO DCE réalisées / commercialisation en cours / consultation entreprise en cours

Lots techniques :

- Chauffage électrique par plancher rayonnant électrique connecté
- Chauffe-eau thermodynamique sur air extrait de type individuel
- Ensemble des installations sanitaires et appareillage sanitaire
- Distribution et équipements courants forts et faibles

Missions de **BeFluid** :

- Mission complète : AVP / PRO / ACT / VISA



SEMCODA « Cœur d'Aulps » : Construction de 52 logements



Description de l'opération :

- L'opération consiste en la construction de 52 logements dont 11 logements sociaux en PSLA et 41 logements en accession libre répartis dans 3 bâtiments collectifs en R+2 + Attique, pour une surface de plancher de 3920,68 m².
- Montant travaux : non communiqué / lots techniques 1 638 000€HT

Maitre d'ouvrage :

- SEMCODA : 50 rue du Pavillon 01 000 Bourg en Bresse

Maitre d'œuvre :

- Curis Architecte, 25 rue Bossuet 69006 LYON

Etat du projet :

- Chantier en cours

Lots techniques :

- Chauffage électrique par plancher rayonnant électrique connecté
- Chauffe-eau thermodynamique sur air extrait de type collectif
- Ensemble des installations sanitaires et appareillage sanitaire
- Distribution et équipements courants forts et faibles

Missions de **BeFluid** :

- Mission complète : Base + Exe



COMMUNE DE MONTREAL LA CLUSE

Rénovation des installations chauffage du gymnase du collège

Description de l'opération :

Dépose des installations des panneaux radiants gaz

Travaux de chauffage :

- Mise en place de pompes à chaleur air/eau en extérieure
- Mise en place d'un ballon tampon et modifications hydraulique en chaufferie coté primaire pour raccordement réseaux PAC et nouveau circuit aéro-chauffeur
- Création d'un circuit régulé en chaufferie pour les aéro-chauffeurs
- Modification de la régulation actuelle chaufferie
- Réseau hydraulique dans le gymnase y compris percements et rebouchage
- Mise en place d'aéro-chauffeurs en partie haute du gymnase y compris coffrets de commande et de régulation associé

Montant travaux : 120 000€HT

Maitre d'ouvrage :

- Commune de Montréal La Cluse (01460)

Maitre d'œuvre :

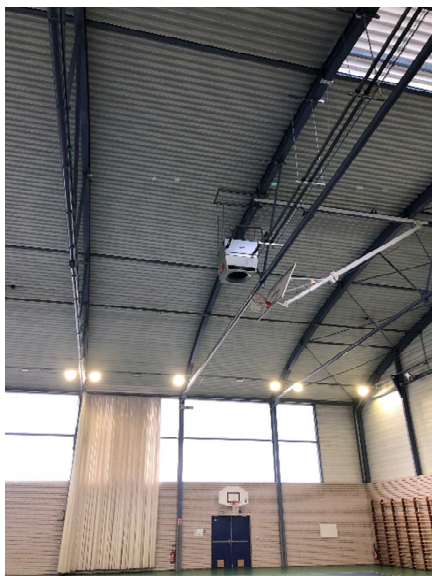
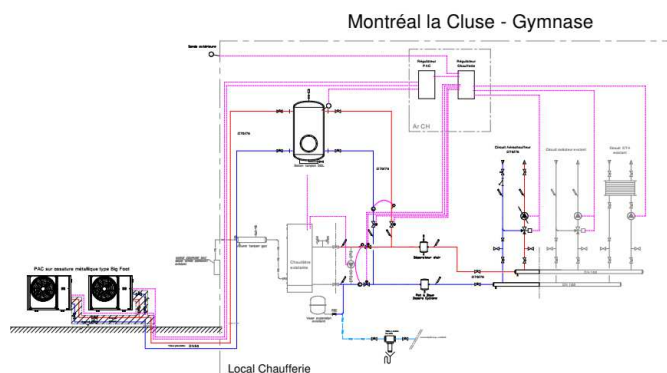
- BeFluid 60 grande rue 01430 St Martin du Fresne

Etat du projet :

- Chantier livré mai 2024

Missions de BeFluid :

- Mission AVP – PRO DCE (accompagnement du maître d'ouvrage quant aux choix technique du mode de chauffage)



Résidences Foucauld et Schweitzer à Ferney - Voltaire

Rénovation de la chaufferie collective

Description de l'opération : (surface 7 000m² avec 189 logements + espace communs)

Dépose des installations actuelle chaufferie gaz (2 x 400kw)

Travaux de chauffage :

- Mise en place de pompes à chaleur air/eau en extérieure (2x30kw) + Ballon tampon primaire de 1500L en chaufferie
- Mise en place d'une cascade chaudière gaz à condensation dimensionnée pour l'ensemble des besoins du site, et pour l'ensemble des besoins en ECS (3x150kw)
- Création des départs chauffage régulés par vannes 3 voies spécifique à chaque circuit et piloté par une sonde extérieure.
- Ensemble des panoplies et accessoires chaufferie comprenant, pompes de circulation double à vitesse variable, vase d'expansion, vannes de réglages,...
- Reprise de l'alimentation en eau depuis la pénétration dans la chaufferie avec création d'un piquage EF amenée en chaufferie en aérien dans l'annexe avec sous compteur.
- Création d'une armoire électrique de protection dans la chaufferie pour l'ensemble du matériel en chaufferie.
- Raccordement sur les réseaux existants
- Réalimentation en eau, remplissage et ensemble des essais de fonctionnement.
- Mise en place d'une nouvelle production ECS avec échangeur et ballon de stockage de 900L
- Armoire électrique et de régulation neuve en chaufferie

Montant travaux : 250 000€HT

Maitre d'ouvrage :

- Commune de Montréal La Cluse (01460)

Maitre d'œuvre :

- BeFluid 60 grande rue 01430 St Martin du Fresne

Etat du projet :

- Consultation travaux en cours

Missions de BeFluid :

- Mission AVP – PRO DCE – ACT – DET (suivi de travaux (accompagnement du maître d'ouvrage quant aux choix technique du mode de chauffage

